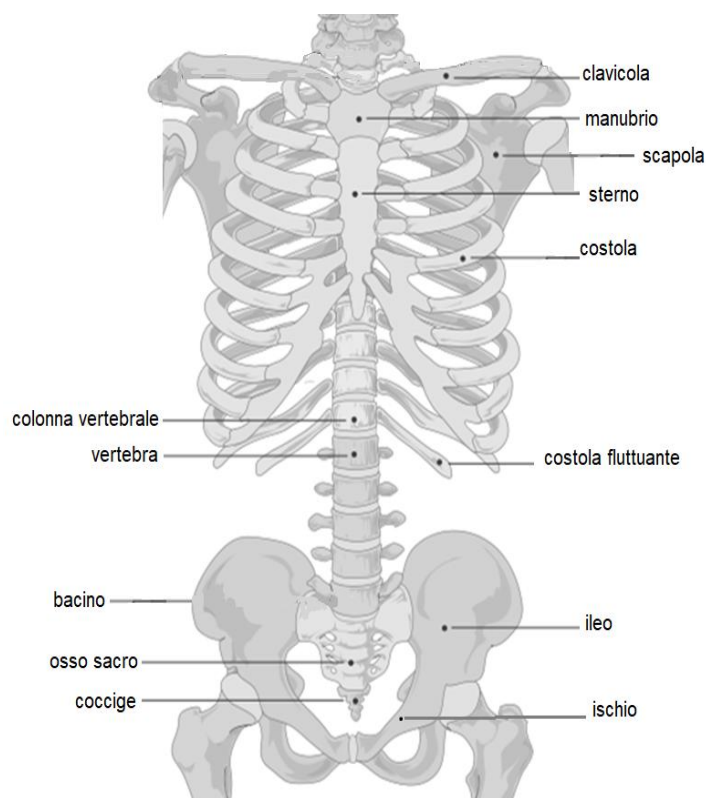


LE OSSA DEL TRONCO

Lo scheletro del tronco è costituito dalla colonna vertebrale (o spina dorsale) che insieme alle costole forma la gabbia toracica e dal bacino.



La **gabbia o cassa toracica** è costituita da 24 ossa piatte dette **costole**, di cui 7 paia si congiungono sul dorso alle vertebre toraciche, e sul davanti allo **sterno**.

Le ultime costole invece sono attaccate solo alla colonna vertebrale e si chiamano costole fluttuanti.

La gabbia toracica protegge il cuore, i polmoni e altri organi importanti come il fegato e lo stomaco.

Quando respiriamo la gabbia toracica si dilata e si restringe seguendo il ritmo della respirazione.

Nella parte superiore della cassa toracica, appoggiate sullo sterno, si trovano le **clavicole** che si collegano, alle **scapole** le quali si articolano con le ossa delle braccia (articolazione della spalla).

La colonna vertebrale è il supporto centrale dello scheletro ed è composta da 33-34 ossa chiamate **vertebre**. Le vertebre sono forate al centro e sono poste l'una sull'altra. Lungo il canale formato dalle vertebre passa il **midollo spinale**.

Tra una vertebra e l'altra si trova il **disco intervertebrale**, una lamina elastica formata da cartilagine che facilita il movimento tra le articolazioni semimobili delle vertebre.

Le ultime vertebre si fondono insieme e vanno a formare l'**osso sacro** e il **coccige**.

Il bacino è composto da ossa piatte saldate tra loro (ileo, ischio e osso sacro) che proteggono l'intestino, l'apparato riproduttore e quello urinario.

Nel bacino si inseriscono i due femori, cioè le ossa lunghe della coscia.

