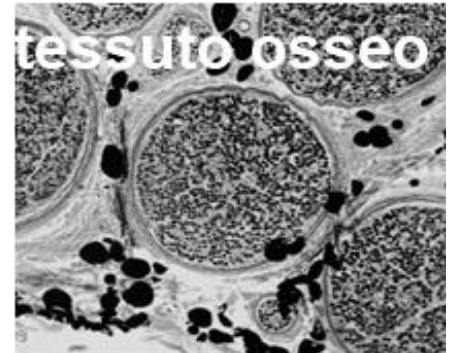


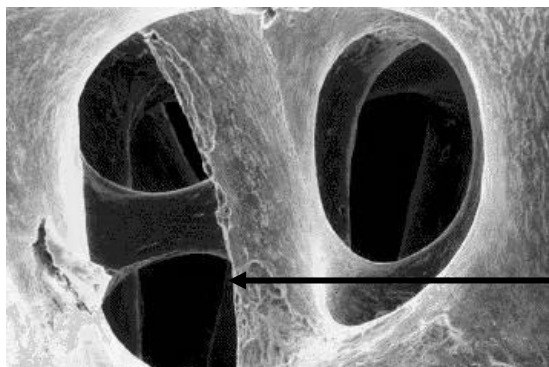
LE OSSA

Le ossa che compongono il nostro scheletro sono 206. Esse sono formate da cellule, per cui sono “vive” e per questo hanno bisogno di un continuo nutrimento da parte del sangue. Esse inoltre vengono costantemente ricostruite e modellate. Lo scheletro di un neonato infatti, è formato da circa 300 ossa che continuano a saldarsi durante la crescita del bambino fino a diventare 206. Durante questo periodo e fino all'età di 20/25 anni, le ossa sono molto elastiche e possono deformarsi: chi monta a cavallo, per esempio, può ritrovarsi con le gambe arcuate.

Le ossa sono formate da tessuto osseo e contengono molti sali minerali. In particolare sono ricche di **calcio** e di **osseina**. Il calcio è una sostanza che rende le ossa dure e rigide. L'osseina, invece le rende elastiche e resistenti. Le ossa dei bambini sono ricche di osseina e perciò sono molto elastiche e difficilmente si rompono. Invece le ossa degli anziani sono povere di osseina e più ricche di calcio. Si rompono facilmente e si saldano con difficoltà.



All'esterno le ossa sono rivestite da una membrana chiamata **periostio**. Il periostio ha il compito di nutrire le ossa (attraverso i numerosi vasi sanguigni che lo irrigan), di provvedere al loro accrescimento e alla saldatura delle fratture.



Mentre esternamente le ossa si presentano dure e compatte, all'interno sono formate da un tessuto spugnoso e pieno di cavità che le rende leggerissime e dove scorre il **midollo osseo**: una sostanza gelatinosa responsabile della formazione dei globuli bianchi e dei globuli rossi del sangue.

Cavità dove scorre il midollo

Le ossa hanno forme diverse:

- **Ossa lunghe**: sono tipiche degli arti superiori e inferiori (es. femore, ulna,).
- **Ossa corte**: sono adatte a compiere movimenti agili e veloci. Si trovano nella mano, nel piede e nella colonna vertebrale.
- **Ossa piatte**: sono spesso ossa protettive. Si trovano ad esempio nel cranio a protezione del cervello e nella gabbia toracica dove proteggono cuore e polmoni.

