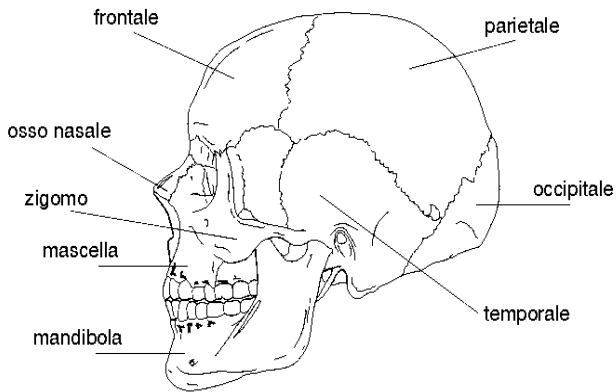


IL SISTEMA SCHELETRICO

Il corpo umano riesce a compiere tanti movimenti e a mantenere la stazione eretta, grazie all'apparato locomotore, che è composto dal sistema scheletrico (insieme delle ossa, ben 206, e delle articolazioni) e dal sistema muscolare (insieme dei muscoli).

Il sistema scheletrico ha anche il compito di proteggere gli organi più importanti (cervello, cuore e polmoni ad esempio).

Lo scheletro si divide in tre parti: il cranio, il tronco e gli arti.



Il cranio è costituito dalla scatola cranica e dalle ossa facciali. La **scatola cranica** è formata da ossa piatte unite tra loro da suture che hanno la funzione di proteggere il cervello. Le **ossa facciali** comprendono la cavità nasale e le cavità oculari. Ci sono poi la **mascella** e la **mandibola** (su cui si trovano i denti). La mandibola è un osso mobile che consente di masticare e parlare.

Il tronco è formato dalla gabbia toracica e dal bacino. La **gabbia toracica** protegge organi importanti come il cuore e i polmoni ed è composta da 12 paia di **costole** attaccate posteriormente alla colonna vertebrale. Sul davanti invece, soltanto sette paia sono attaccate allo **sterno**, le altre sono mobili consentendoci di respirare. Essa infatti si alza quando inspiriamo e si abbassa quando espiriamo.

Per sostenere le braccia, ci sono anche due **clavicole** e due **scapole**.

La colonna vertebrale è composta da 33 **vertebre** e protegge il **midollo spinale**. Essa termina con l'**osso sacro** e il **coccige**.

Il **bacino** ha la forma di un cestino e contiene l'intestino, l'apparato riproduttore e quello urinario.

Gli arti si dividono in arti superiori e arti inferiori.

Gli **arti superiori** si dividono in braccio (omero), avambraccio (ulna e radio) e mano (carpo, metacarpo e falangi, cioè le dita).

Gli **arti inferiori** si dividono in coscia (femore), gamba (tibia e perone) e piede (tarso, metatarso e falangi).

