



# GLI ANFIBI

## ACCOPPIAMENTO E RIPRODUZIONE

Una delle maggiori differenze tra Anuri (rane, rospi, raganelle) e Urodeli (tritoni, salamandre) riguarda le modalità con cui avvengono il corteggiamento e la fecondazione.

Negli Urodeli il corteggiamento si affida a segnali visivi e olfattivi. I maschi delle diverse specie, durante il periodo degli amori, attraggono le femmine sfoggiando livree molto differenti (creste, colori, macchie, eccetera) e agitando la coda per emettere degli odori particolari.

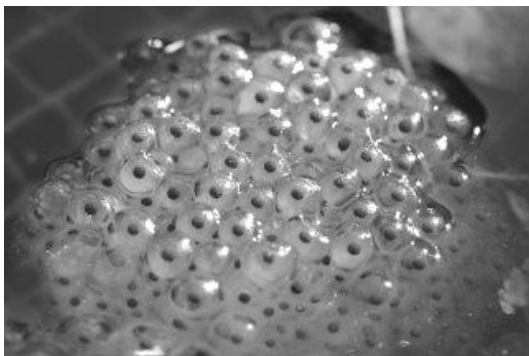
Il corteggiamento degli Anuri, invece, è associato alla produzione di suoni.



In primavera le rane maschio ingaggiano una violenta competizione tra loro ed emettono grida molto forti per attrarre le femmine della propria specie e tenere lontani i rivali. Le rane gracchiano forzando aria attraverso le corde vocali. Alcune hanno una sacca vocale che si riempie d'aria come un palloncino. Spesso durante il corteggiamento maschi e femmine si riuniscono in grandi gruppi.

## La fecondazione delle uova

Le femmine producono grandi quantità di uova solitamente fecondate dall'esterno. Le uova degli anfibi, deposte in acqua, sono prive di un guscio protettivo e l'embrione è protetto soltanto da una sottile membrana trasparente.



Nel caso degli Anuri, la fecondazione avviene esternamente al corpo della femmina come nella maggioranza dei pesci: alla fine del corteggiamento, il maschio sale sul dorso della femmina e feconda le uova man mano che escono.

Nella maggior parte degli Anuri, le uova vengono deposte in grande numero direttamente nell'acqua e vengono abbandonate a sé stesse. Tuttavia esistono numerose specie di Anuri che preparano nidi di fango o di schiuma in cui si svilupperanno i girini.

Negli Urodeli, invece, la fecondazione è quasi sempre interna. Alla fine del corteggiamento, il maschio deposita un pacchetto di spermatozoi sul terreno o sul fondo dello stagno, poi la femmina vi passa sopra e lo raccoglie.

Grazie alla fecondazione interna, gli Urodeli possono anche essere vivipari: i cuccioli non nascono come larve, ma vengono partoriti con le stesse caratteristiche degli esemplari adulti.

Tra gli Urodeli, i tritoni depongono le uova sulle foglie delle piante acquatiche sistemandole in modo che siano nascoste alla vista dei predatori.